



のびる芽

2026年1月 No 503

聖和乳幼児保育センター
園長 土井 善司

今月の聖句

イエスは知恵が増し、背丈も伸び、
神と人ともに愛された。
ルカによる福音書 2章52節

月主題

0・1・2歳児クラス：いっしょ
3歳児クラス：じっくりと
4・5歳児クラス：広がる

あけましておめでとうございます。年末年始のお休み、ご家族でゆっくりお過ごしいただけたでしょうか。2025年度の漢字に『熊』が選ばれました。北海道や東北地方では昨年の秋から熊が人の住む里や、市街地まで現れ、人を襲う事件が頻繁に起きました。この主な原因は熊の主食となるドングリの不作や、熊の個体数が増えたことが原因だと考えられています。

地球の環境は21世紀に入り劇的に変化してきました。すべて人間が人為的に自分たちの都合で変えてきました。地球上でいま起きている災害(巨大化する台風、集中豪雨や大洪水等)はすべて地球環境の変化に起因するものではないでしょうか。また、熊の頻繁な市街地への出没も地球環境の変化に大いに関係するのではと感じています。

さて、話は少し変わりますが、第二次世界大戦が終わってから80年が経ち、人は戦争の悲惨な状況を忘れ、覇権主義の不安定な時代になり、第三次世界大戦が起きても不思議でない時代に入りました。人とは本当に愚かな生き物です。この不安定で不確実な時代を生きる私たち、そして子どもたちにとって今から歩む道は決して平坦な道ではありませんが、本園ではキリスト教精神(ひとえの思いやり、相互扶助)に基づき不確実な時代を生き抜くための人間力や感性を養うための保育を実践してまいりたいと思います。

どうか本年も聖和乳幼児保育センターの保育にご支援、ご協力賜りますようお願い申し上げます。

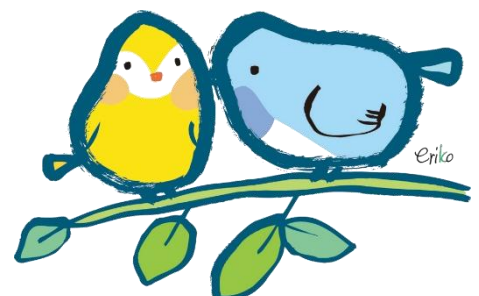
= 1月の行事 =

5日(月)	年始保育開始 幼児クラス合同礼拝(3・4・5歳児)
8日(木)	内科健診(2歳児)
13日(火)	幼児クラス合同礼拝(3・4・5歳児)
14日(水)	体育遊び(5歳児)
15日(木)	関西学院短期大学授業内 西宮上ヶ原キャンパス中央講堂にて歌唱(5歳児) 避難訓練
16日(金)	誕生会
19日(月)	幼児クラス合同礼拝(3・4・5歳児)
21日(水)	体育遊び(5歳児)
23日(金)	人形劇クラルテ(2～5歳児)
26日(月)	幼児クラス合同礼拝(3・4・5歳児)
27日(火)	すくすく子育て教室『絵本を一緒に楽しもう』

毎月の園だより、クラスだより、給食だより、献立表は聖和乳幼児保育センターのホームページで閲覧できます。

<http://seiwa-hoiku.jp/>

登園可能証明書・登園届もダウンロードできます。
必要に応じて、ご活用ください。



◇ 1月22日(木)は職員会議があります。